

Examenul de bacalaureat național 2020
Proba E. d)

Economie

Test 1

Profilul umanist din filiera teoretică, profilul servicii din filiera tehnologică și toate profilurile și specializările din filiera vocațională, cu excepția profilului militar

- **Toate subiectele sunt obligatorii. Se acordă 10 puncte din oficiu.**
- **Timpul de lucru efectiv este de 3 ore.**

SUBIECTUL I

(30 de puncte)

Scrieți, pe foaia de examen, litera corespunzătoare răspunsului corect:

1. Utilitatea marginală exprimă:

- a. satisfacția totală resimțită ca urmare a consumului
- b. sporul utilității totale ca urmare a creșterii cu o unitate a cantității consumate
- c. raportul dintre variația cantității consumate și variația utilității totale
- d. satisfacția maximă obținută de un consumator rațional

3 puncte

2. Cererea de forță de muncă reprezintă:

- a. solicitarea de muncă de către cei apti
- b. volumul resurselor de muncă disponibil la un moment dat
- c. nevoia de muncă salariată, exprimată prin numărul locurilor de muncă
- d. munca prestată în condiții salariale

3 puncte

3. Dacă rata dobânzii plătită de bănci deponenților crește, iar rata dobânzii încasate de la debitori scade, atunci, în mod normal, populația:

- a. va diminua depunerile și va majora cererea de credite
- b. va diminua depunerile și va diminua cererea de credite
- c. va majora depunerile și va diminua cererea de credite
- d. va majora depunerile și va majora cererea de credite

3 puncte

4. Un singur cumpărător și foarte mulți vânzători caracterizează piața:

- a. de monopol
- b. de monopson
- c. monopolistică
- d. de oligopol

3 puncte

5. Specific modului în care se consumă capitalul circulant în activitatea economică este faptul că:

- a. elementele de capital circulant se consumă integral în timpul unui singur ciclu de fabricație
- b. evidențierea consumului de capital circulant se face numai în unități valorice
- c. elementele de capital circulant participă la circuitul capitalului fix
- d. fiecare element de capital circulant este supus atât uzurii fizice, cât și uzurii morale

3 puncte

6. Costurile fixe suportate de o firmă sunt de 100 de mil. u.m., fiind egale cu costurile variabile, iar prețul unitar de vânzare este de 40.000 u.m. Volumul producției care asigură pragul de rentabilitate al firmei este de:

- a. 8000 buc.
- b. 7000 buc.
- c. 6000 buc.
- d. 5000 buc.

3 puncte

7. În cadrul unei firme, capitalul fix este în valoare de 200.000 u.m., iar capitalul circulant este de 500.000 u.m. În aceste condiții, capitalul tehnic utilizat este de:

- a. 200.000 u.m.
- b. 300.000 u.m.
- c. 500.000 u.m.
- d. 700.000 u.m.

3 puncte

8. Bunurile economice și bunurile libere au în comun faptul că:

- a. sunt rare
- b. sunt nelimitate
- c. satisfac trebuințe
- d. obținerea lor presupune efort

3 puncte

9. La începutul unui an, masa monetară a fost de 1000 mld. u.m. În cursul anului s-au acordat credite de 100 mld. u.m., iar credite de 120 mld. u.m. au ajuns la scadență. În consecință, la sfârșitul anului masa monetară a fost de:

- a. 980 mld. u.m.
- b. 1000 mld. u.m.
- c. 1100 mld. u.m.
- d. 1220 mld. u.m.

3 puncte

10. După modul în care se concretizează în activitatea economică, cheltuielile incluse în cost se grupează în:

- a. cheltuieli de fabricație și cheltuieli de producție
- b. cheltuieli materiale și cheltuieli salariale
- c. cheltuieli variabile și cheltuieli materiale
- d. cheltuieli directe și cheltuieli bănești

3 puncte

SUBIECTUL al II-lea

(30 de puncte)

1. Transcrieți pe foaia de examen tabelul de mai jos:

Moment	Preț (u.m./buc.)	Cantitate cerută (buc.)	Cantitate oferită (buc.)
1	5		
2	10		
3	20		
4	30		
5	40		

a) Completați coloanele "Cantitate cerută" și "Cantitate oferită" din tabelul dat, utilizând valori fictive, astfel încât acestea să respecte corelația dintre preț și cantitatea cerută, respectiv, dintre preț și cantitatea oferită.

b) Calculați coeficientul de elasticitate a cererii în funcție de venit între momentele 1 și 5, știind că tabelul vizează situația unui bun normal, iar venitul a scăzut de la 3000 u.m. la 2400 u.m., precizând totodată formula pe baza căreia ați realizat calculul.

8 puncte

2. Pornind de la valori numerice fictive ale cantității produse, numărului de unități de muncă, natură și capital, ilustrați modul în care se calculează nivelul productivității medii pentru factorii de producție implicați în obținerea rezultatelor unei activități economice.

10 puncte

3. Costul variabil mediu în T_0 este 20.000 u.m. Știind că în T_1 costul variabil total crește cu 10%, iar producția cu 8%, determinați, scriind algoritmul folosit pentru efectuarea calculelor și precizând semnificația notațiilor din formulele utilizate:

a) costul marginal;

b) modificarea absolută a costului variabil mediu în T_1 față de T_0 . (Calculul final se efectuează reținând primele două zecimale.)

12 puncte

SUBIECTUL al III-lea

(30 de puncte)

Răspundeți la fiecare dintre următoarele cerințe:

1. Se dă următorul text: *În special în cazul creditelor pe o durată mai mare, probabilitatea ca veniturile și cheltuielile de la momentul solicitării creditului să rămână constante pe toată durata creditului este redusă. Există posibilitatea ca, în timp, prin deprinderea de noi cunoștințe și abilități, venitul tău să crească, concomitent cu o mai bună gestiune a cheltuielilor. Așadar, economiile tale pot spori.*

a) Enumerați patru noțiuni economice din textul dat.

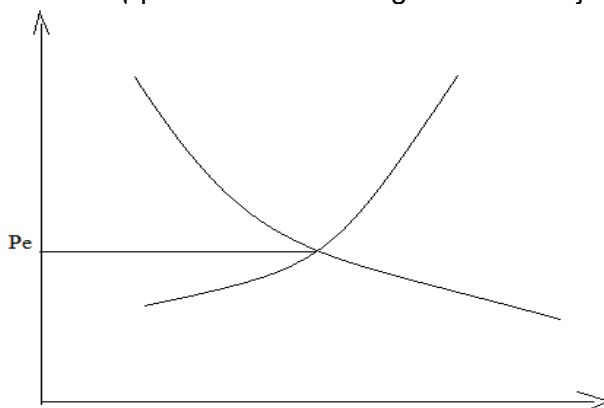
b) Menționați câte o caracteristică pentru două dintre noțiunile enumerate.

10 puncte

2. Știind că modificările intervenite pe o anumită piață afectează și piețele corelate acesteia, precizați ce efect va avea scăderea producției de grâu asupra cererii de pizza și a prețului unei pizza.

8 puncte

3. Transcrieți pe foaia de examen graficul de mai jos care ilustrează cererea și oferta pe o piață oarecare:



a) Completați graficul marcând axa cantității cu litera Q, axa prețului cu litera P, precum și curba cererii, curba ofertei și cantitatea ce corespunde prețului de echilibru, cu simbolurile C, O, respectiv, Q_E .

b) Marcați pe grafic, printr-o valoare numerică, un preț de vânzare la care apare exces de cerere.

12 puncte